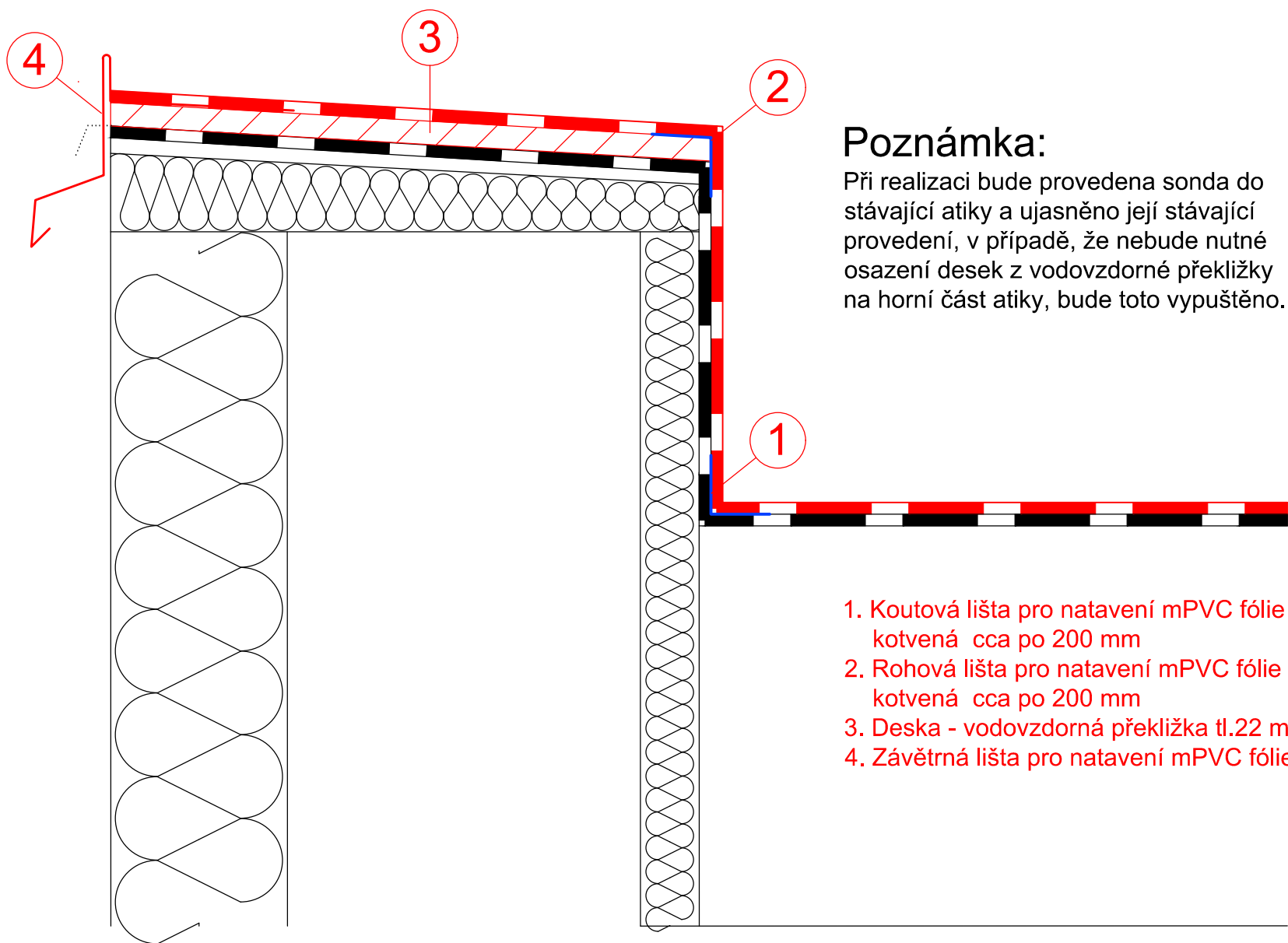


## Detail atiky



### Poznámka:

Při realizaci bude provedena sonda do stávající atiky a ujasněno její stávající provedení, v případě, že nebude nutné osazení desek z vodovzdorné překližky na horní část atiky, bude toto vypuštěno.

1. Koutová lišta pro natavení mPVC fólie kotvená cca po 200 mm
2. Rohová lišta pro natavení mPVC fólie kotvená cca po 200 mm
3. Deska - vodovzdorná překližka tl.22 mm
4. Závětrná lišta pro natavení mPVC fólie